

mod.

# WDE-K50

Woltmann predisposto per moduli induttivi  
Woltmann type pre-equipped for inductive modules



Disponibile versione  
acqua calda 30-90°C

Available version  
for hot water 30-90°C

## ITA

Woltmann orizzontale a meccanismo estraibile.  
Orologeria sigillata con trascinamento magnetico a lettura diretta su rulli numeratori. Predisposizione induttiva per l'installazione di moduli di trasmissione dati M-BUS cablati, wireless M-BUS, lancia impulsi di tipo amagnetico e LoRa.

## ENG

Horizontal Woltmann with removable insert.  
Sealed counter mechanism with magnetic transmission.  
Inductive pre-equipment for the installation of data communication modules M-BUS wired and wireless M-BUS, non-magnetic pulse output and LoRa.

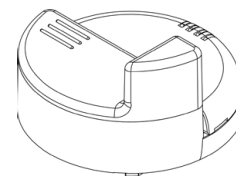
## ESP

Woltmann horizontal con tambor extraíble.  
Relojería sellada de arrastre magnético y lectura directa en los rodillos numerados. Predisposición inductiva para módulos de telemetría M-BUS cable y wireless M-BUS, de pulsos amagnético y LoRa.

## FRA

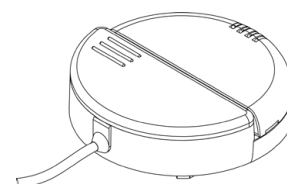
Compteur Woltmann horizontale à tambour extractible, mécanisme de comptage étanche à transmission magnétique, lecture directe sur rouleaux numériques. Pre-équipement inductif pour modules de télérelèvement M-BUS filaire et radio M-BUS, avec émetteur d'impulsions amagnétique et LoRa.

Moduli compatibili  
Compatible modules



mod. **IWM-LR4**  
**LoRaWAN**

mod. **IWM-TX4**  
**M-Bus** wireless



mod. **IWM-MB4**  
**M-Bus**

mod. **IWM-PL4**  
**PULSE**

Calibro Size		DN (inch)	50 (2")	65 (2 1/2")	80 (3")	100 (4")	125 (5")	150 (6")	200 (8")	
R=100 H ↑	Portata di sovraccarico Overload flow rate	Q <sub>4</sub>	m <sup>3</sup> /h	50	78,75	125	200	200	312,5	500
	Portata permanente Permanent flow rate	Q <sub>3</sub>	m <sup>3</sup> /h	40	63	100	160	160	250	400
R=160 H ↑	Portata di transizione Transitional flow rate	Q <sub>2</sub>	m <sup>3</sup> /h	0,64	1,008	1,60	2,56	2,56	4,00	6,40
	Portata minima Min flow rate	Q <sub>1</sub>	m <sup>3</sup> /h	0,40	0,63	1,00	1,60	1,60	2,50	4,00
R=160 H ↑	Portata di transizione Transitional flow rate	Q <sub>2</sub>	m <sup>3</sup> /h	0,40	0,63	1,00	1,60	1,60	2,50	4,00
	Portata minima Min flow rate	Q <sub>1</sub>	m <sup>3</sup> /h	0,25	0,394	0,625	1,00	1,00	1,563	2,50
	Lettura minima Min reading	L	0,5						5	
	Lettura massima Max reading	m <sup>3</sup>	9.999.999						99.999.999	
	Perdita di carico alla Q3 Max pressure loss at Q3	bar	0,25	0,40	0,25	0,40	0,40	0,16	0,40	
	Pressione max ammissibile Max admissible pressure MAP	bar	16							

**Versione base - Basic version**

- R100-H ↑ VH →
- Disponibile in versione per acqua fredda 0,1°C-50°C e per acqua calda 30°C-90°C
- Trasmissione magnetica
- Lettura diretta su 7 rulli numeratori
- Meccanismo estraibile
- Quadrante asciutto orientabile a 360°
- Con coperchio

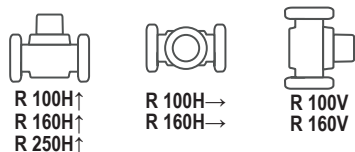
- R100-H ↑ VH →
- Available for cold water 0,1°C-50°C and for hot water 30°C-90°C
- Magnetic transmission
- Direct reading on 7 numeric rolls
- With removable insert
- 360° rotating drydial
- With lid

**Su richiesta - Upon request**

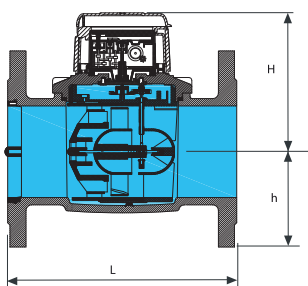
- R160-H ↑ R100-VH →
- R250-H ↑ R160-VH →
- Disponibile nella sola versione per acqua fredda 0,1°C-50°C
- Protezione anti-frode magnetica

- R160-H ↑ R100-VH →
- R250-H ↑ R160-VH →
- Available for cold water 0,1°C-50°C only
- Anti-magnetic fraud protection

**Posizione d'installazione - Installation position**



**Dimensioni e pesi - Dimensions and Weights**



Calibro Size	DN (inch)	50 (2")	65 (2 1/2")	80 (3")	100 (4")	125 (5")	150 (6")	200 (8")
L	mm	200	200	225	250	250	300	350
H	mm	130	130	152	152	152	181	181
h	mm	78	86	95	104	117	133	162
Pesi Weight	Kg	8,5	9,5	13,5	15	18	30,5	43

Flange ISO 7005-2 / EN 1092-2 PN16

