

Swing check valves

Clapets à battant

Válvulas de clapeta

Válvulas de clapeta



FEATURES

- Requires little space in piping systems.
- Easy installation: wafer body slips between standard flanges. No gaskets required.
- Vertical and horizontal operation.
- Available with EPDM or Viton® O-Rings.
- Excellent flow characteristics.
- Sizes from 75 mm to 225 mm (2½" - 8").
- Available Standards: ISO/DIN, ANSI/ASTM.

Do not install the valve at a distance lower than 5 x D of the pump out. Install with pipe and flange DIN PN 10.

- Minimum return pressure: 0,2 bar (3 psi).

CARACTERISTIQUES

- Faible encombrement.
- Facilité d'installation: se monte entre deux brides standards.
- S'utilise indifféremment en position verticale ou horizontale.
- Joints en EPDM ou Viton®.
- Excellentes caractéristiques de conduction.
- Du D75 mm au D225 mm (2½" - 8").
- Standards disponibles: ISO/DIN, ANSI/ASTM.

Ne pas installer la vanne à moins de 5 x D de la sortie d'une pompe. Installer avec tube et bride DIN PN 10.

- Pression minimale de retour: 0,2 bar (3 psi).

CARACTERÍSTICAS

- Requiere poco espacio en la instalación.
- Fácil instalación: se monta entre bridas standard.
- Instalación vertical y horizontal.
- Junta de la clapeta en EPDM o Viton®.
- Excelentes características de conducción.
- Desde 75 mm a 225 mm (2½" - 8").
- Standards disponibles: ISO/DIN, ANSI/ASTM.

No montar la válvula a una distancia inferior a 5 x D de la salida de una bomba. Montar con tubo y brida DIN PN 10.

- Presión mínima de retorno: 0,2 bar (3 psi).

CARACTERÍSTICAS

- Requere pouco espaço na instalação.
- Fácil instalação: monta-se entre flanges standard.
- Instalação vertical ou horizontal.
- Junta em EPDM ou Viton®.
- Excelentes características de condução.
- Desde 75 mm a 225 mm (2½" - 8").
- Standards disponíveis: ISO/DIN, ANSI/ASTM.

Não montar a válvula a uma distância inferior a 5 x D da saída da bomba. Montar com tubo e flange DIN PN 10.

- Pressão de retorno: 0,2 bar (3 psi).

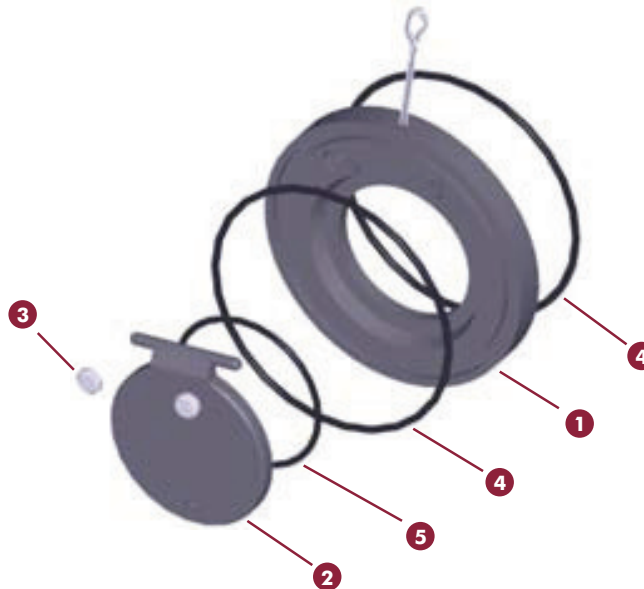


FIG.	Parts	Pièces	Despiece	Peças	Material
1	Body	Corps	Cuerpo	Corpo	PVC-U
2	Flap	Clapet battant	Clapeta	Clapeta	PVC-U
3	Cap	Bouchon	Tapón	Tampão	PP
4	Body O-ring	Joint de corps	Junta cuerpo	Junta corpo	EPDM / Viton®
5	Flap O-ring	Joint battant	Junta clapeta	Junta clapeta	EPDM / Viton®

TECHNICAL CHARACTERISTICS

Working pressure at 20°C (73°F) water temperature:

- D75 - D140 (2½" - 5"): PN 10 (150 psi)
- D160 - D225 (6" - 8"): PN 6 (90 psi)

CARACTERISTIQUES TECHNIQUES

Pression de service à 20°C (73°F) température de l'eau:

- D75 - D140 (2½" - 5"): PN 10 (150 psi)
- D160 - D225 (6" - 8"): PN 6 (90 psi)

CARACTERÍSTICAS TÉCNICAS

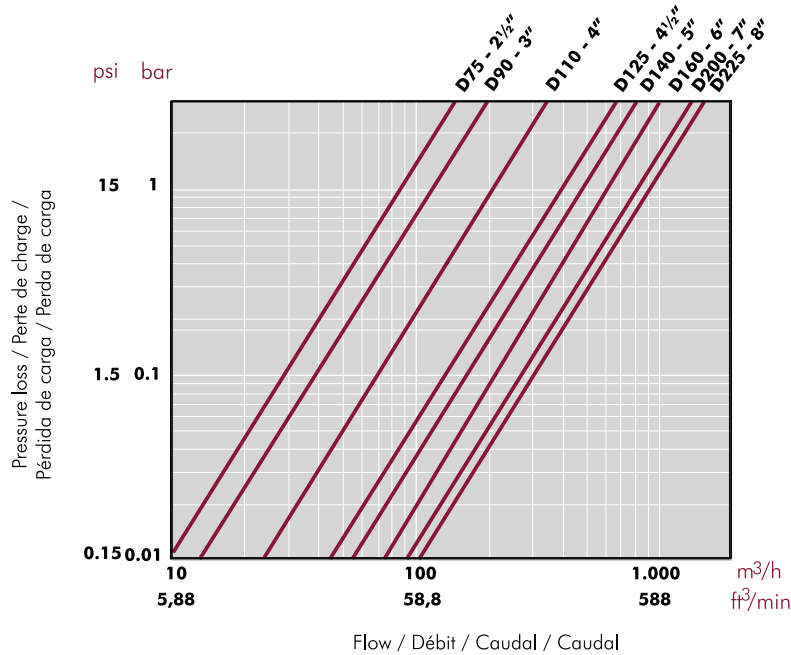
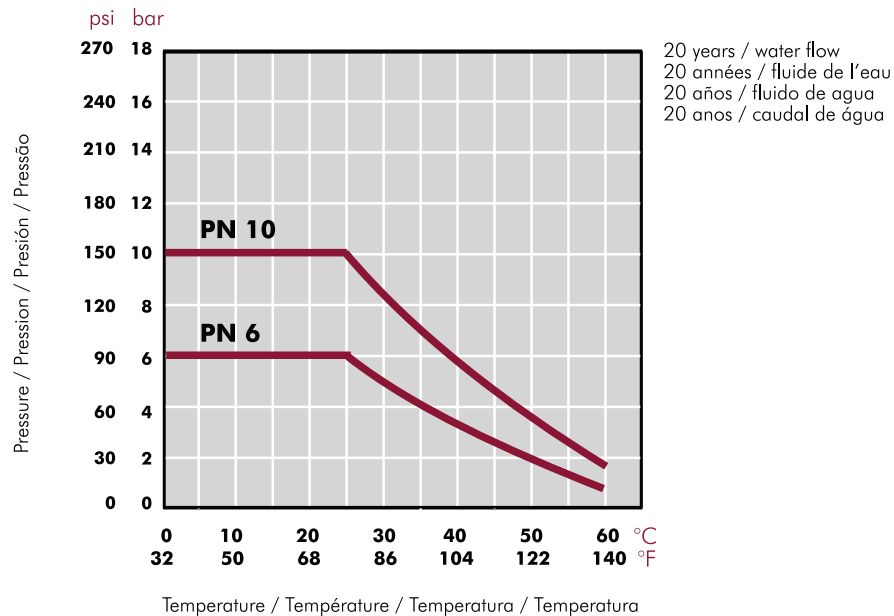
Presión de servicio a 20°C (73°F) temperatura de agua:

- D75 - D140 (2½" - 5"): PN 10 (150 psi)
- D160 - D225 (6" - 8"): PN 6 (90 psi)

CARACTERÍSTICAS TÉCNICAS

Pressão de serviço a 20°C (73°F) temperatura de água:

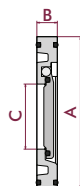
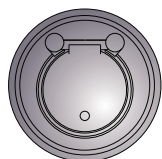
- D75 - D140 (2½" - 5"): PN 10 (150 psi)
- D160 - D225 (6" - 8"): PN 6 (90 psi)

PRESSURE LOSS DIAGRAM
DIAGRAMME DE PERTE DE CHARGE
DIAGRAMA DE PÉRDIDAS DE CARGA
DIAGRAMA DAS PERDAS DE CARGA

PRESSURE / TEMPERATURE GRAPH
DIAGRAMME PRESSION / TEMPÉRATURE
DIAGRAMA PRESIÓN / TEMPERATURA
DIAGRAMA DE PRESSÃO / TEMPERATURA


UP. 65

Swing check valve

- PVC-U body
- O-rings in EPDM (Viton® upon request)



Clapet à battant

- Corps en PVC-U
- Joints toriques en EPDM (Viton® sur commande)

Válvula de clapeta

- Cuerpo en PVC-U
- Anillos tóricos en EPDM (Viton® bajo pedido)

Válvula de clapeta

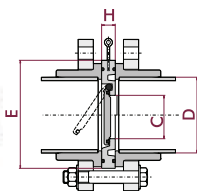
- Corpo em PVC-U
- Anéis tóricos em EPDM (Viton® sob pedido)

D	CODE	REF.	DN	PN	A	B	C
75	08984	05 65 075	65	10	129	20	40
90	08985	05 65 090	80	10	144	20	52
110	08986	05 65 110	100	10	164	22	70
125	09040	05 65 125	110	10	170	25	83
140	08987	05 65 140	125	10	195	23	92
160	08988	05 65 160	150	6	220	25	112
200	09041	05 65 200	175	6	247	28	139
225	08989	05 65 225	200	6	275	35	150

UP. 65. VKIT

Swing check valve with mounting kit

- Female solvent socket
- Metric Series



Clapet à battant avec kit accessoires

- Corps en PVC-U
- Joints toriques en EPDM (Viton® sur commande)

Válvula de clapeta con kit accesorios

- Cuerpo en PVC-U
- Anillos tóricos en EPDM (Viton® bajo pedido)

Válvula de clapeta com kit acessórios

- Corpo em PVC-U
- Anéis tóricos em EPDM (Viton® sob pedido)

D	CODE	REF.	DN	PN	C	H	E
75	23312	05 65 075 RA	65	10	40	20	129
90	23313	05 65 090 RA	80	10	52	20	144
110	23314	05 65 110 RA	100	10	70	22	164
125	23315	05 65 125 RA	110	10	83	25	170
140	23316	05 65 140 RA	125	10	92	23	195
160	23317	05 65 160 RA	150	6	112	25	220
200	23318	05 65 200 RA	175	6	139	28	247
225	23319	05 65 225 RA	200	6	150	35	275