

Ball check valves Clapets à boisseau Válvulas anti-retorno de bola Válvulas de retenção de esfera



Materials / Matériaux / Materiales / Materiais

Parts

1. Body
3. Ball
4. Union nut
5. End connector
6. Closing Ring
7. Body O-Ring
8. End connector O-Ring
9. Seal carrier
10. Foot valve screen

Pièces

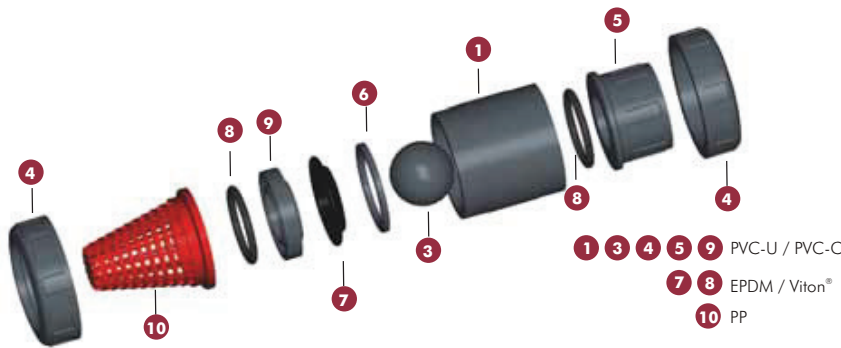
1. Corps
3. Boisseau
4. Ecou
5. Collet
6. Douille de poussée
7. Joint du corps
8. Joint collet
9. Porte-joint
10. Crépine

Despiece

1. Cuerpo
3. Bola
4. Tuerca
5. Manguito enlace
6. Anillo de cierre
7. Junta cuerpo
8. Junta manguito
9. Portajuntas
10. Rejilla

Peças

1. Corpo
3. Esfera
4. Porca
5. União
6. Anel do fechamento
7. Junta do corpo
8. Junta colarinho
9. Portajuntas
10. Grelha



Range

- Spring check and foot valves.
- Sizes from 20 mm to 110 mm (1/2" - 4").

Standards

- Available Standards: Metric, ASTM, British Standard, JIS.
- Threaded versions: BSP & NPT.

Working pressure

- At 20°C D20-D63 (1/2" - 2") PN 16 (240 PSI@73°F)
- D75-D110 (2 1/2" - 4") PN 10 (150 PSI@73°F)

Features

- Easy installation and maintenance.
- For horizontal or vertical installations.
- Minimum back pressure: 0,2 bar (3 PSI).
- Available in PVC-U and Corzan® PVC-C.
- PVC-C: service temperatures up to 93°C (200°F) and exceptional corrosion resistance.
- EPDM or Viton® O-Rings.

Dimensions

- Clapets à ressort et clapets crépine.
- Du D20 mm au D110 mm (1/2" - 4").

Standards

- Standards disponibles: Métrique, ASTM, British Standard, JIS.
- Versions à visser: BSP et NPT.

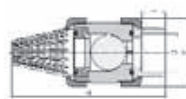
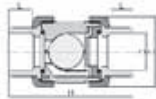
Pression de service

- A 20°C D20-D63 (1/2" - 2") PN 16 (240 PSI@73°F)
- D75-D110 (2 1/2" - 4") PN 10 (150 PSI@73°F)

Caractéristiques

- Facile d'installation et d'entretien.
- Pour une utilisation en position verticale ou horizontale.
- Pression minimale: 0,2 bar (3 PSI).
- Disponibles en PVC-U et en Corzan® PVC-C.
- PVC-C: température de service jusqu'à 93°C (200°F) et très bonne résistance à la corrosion.
- Joints en EPDM ou Viton®.

Dimensions / Dimensions / Dimensiones / Dimensões

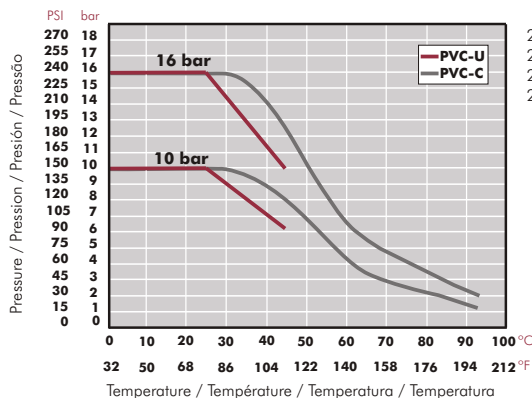


D / G		L		H		E	
mm	"	mm	"	mm	"	mm	"
20	3/4"	16	0.63	84	3.31	52	2.04
25	1"	19	0.79	108	4.25	62	2.44
32	1 1/4"	22	0.87	119	4.68	70	2.76
40	1 1/2"	26	1.02	142	5.60	84	3.31
50	2"	31	1.22	162	6.38	94	3.70
63	2 1/2"	38	1.50	192	7.55	117	4.60
75	3"	44	1.73	232	9.13	148	5.83
90	3 1/2"	51	2.01	269	10.60	179	7.05
110	4"	61	2.40	279	10.98	179	7.05

D / G		L		H		E	
mm	"	mm	"	mm	"	mm	"
20	3/4"	16	0.63	107	4.21	52	2.04
25	1"	19	0.79	130	5.12	62	2.44
32	1 1/4"	22	0.87	154	6.06	70	2.76
40	1 1/2"	26	1.02	176	6.93	84	3.31
50	2"	31	1.22	202	7.95	94	3.70
63	2 1/2"	38	1.50	239	9.41	117	4.60
75	3"	44	1.73	306	12.05	148	5.83
90	3 1/2"	51	2.01	362	14.25	179	7.05
110	4"	61	2.40	367	14.45	179	7.05

Pressure rates / Pressions / Presiones / Pressões

Pressure / Temperature Graph Diagramme Pression / Température Diagrama Presión / Temperatura Diagrama Pressão / Temperatura



20 years / water flow
20 années / fluide de l'eau
20 años / fluido agua
20 anos / caudal de água

Medidas

- Válvulas anti-retorno y de pie.
- Desde 20 mm a 110 mm (1/2" - 4").

Standards

- Standards disponibles: Métrico, ASTM, British Standard, JIS.
- Versiones roscadas: BSP y NPT.

Presión de servicio

- A 20°C D20-D63 (1/2" - 2") PN 16 (240 PSI@73°F)
- D75-D110 (2 1/2" - 4") PN 10 (150 PSI@73°F)

Características

- Fácil instalación y mantenimiento.
- Para instalación en posición horizontal o vertical.
- Presión mínima: 0,2 bar (3 PSI).
- Disponibles en PVC-U y Corzan® PVC-C.
- PVC-C: temperaturas de servicio hasta 93°C (200°F) y excepcional resistencia a la corrosión.
- Juntas en EPDM o Viton®.

Medidas

- Válvulas de retenção e de fundo.
- Desde 20 mm a 110 mm (1/2" - 4").

Standards

- Standards disponíveis: Métrico, ASTM, British Standard, JIS.
- Versões roscadas: BSP e NPT.

Pressão de serviço

- A 20°C D20-D63 (1/2" - 2") PN16 (240 PSI@73°F)
- D75-D110 (2 1/2" - 4") PN 10 (150 PSI@73°F)

Características

- Fácil instalação e manutenção.
- Para usar vertical ou horizontalmente.
- Pressão mínima: 0,2 bar (3 PSI).
- Disponíveis em PVC-U e Corzan® PVC-C.
- PVC-C: temperaturas de serviço até 93°C (200°F) e excepcional resistência à la corrosão.
- Juntas em EPDM ou Viton®.